

# **Most 37933-2**

Most přes Drnůvku v Nosálovicích

## **HLAVNÍ PROHLÍDKA**

**Objekt: Most ev.č. 37933-2 (Most přes Drnůvku v Nosálovicích)**

Okres: Vyškov

Prohlídku provedl: Pechal Antonín, Ing.

číslo oprávnění 050/1999

Nezadáno

Datum provedení prohlídky: 26.6.2018

Poznámka:

Prohlídku provedl Ing. Antonín Pechal, Ing. Lukáš Křížan a Ing. Michal Boček

Počasí v době provádění prohlídky:

oblačno

Způsob zpřístupnění:

Běžným způsobem z mostu a z terénu

Teplota vzduchu: 24.0°C

Teplota NK:

**A. ZÁKLADNÍ ÚDAJE**

Číslo komunikace: 37933

Staničení km: 0.929km

Ev.č.mostu: 37933-2

Název objektu: **Most přes Drnůvku v Nosálovicích**

Staničení ve směru: I/430 - I/379

**B. POPIS ČÁSTÍ MOSTU****1. Spodní stavba**

- |       |     |                                  |  |
|-------|-----|----------------------------------|--|
| [1.1] | 1.1 | Základy mostních podpěr a křídel | Založení není možné ověřit, bude pravděpodobně plošné. |
| [1.2] | 1.2 | Mostní podpěry a křídla          | Dvojice nevysokých betonových opěr                     |

**2. Nosná konstrukce**

- |       |     |                  |  |
|-------|-----|------------------|--|
| [2.1] | 2.1 | Nosná konstrukce | Jednopolovou nosnou konstrukci tvoří železobetonová deska konstantní tloušťky. |
|-------|-----|------------------|--|

**3. Mostní svršek**

- |       |     |                           |  |
|-------|-----|---------------------------|--|
| [3.1] | 3.1 | Vozovka                   | Vozovka na mostě je živičná.   |
| [3.2] | 3.2 | Chodníky                  | Oboustranné chodníky mají živičný povrch, od vozovky jsou odděleny kamennými obrubníky a na kraji jsou ohraničeny římsami. |
| [3.3] | 3.3 | Římsy, obrubníky, zálivky | Římsy na obou stranách mostu jsou monolitické železobetonové.  |

**4. Vybavení mostu**

- |       |     |                                  |  |
|-------|-----|----------------------------------|--|
| [4.1] | 4.2 | Zábradlí                         | Na obou stranách mostu je osazeno ocelové dvoumadlové zábradlí z otevřených profilů. |
| [4.2] | 4.3 | Dopravní značení, označení mostu | K zábradlí na obou stranách jsou připevněny tabulky s evidenčním číslem mostu.       |

[4.3]	4.7	Cizí zařízení na mostě	Vlevo od mostu prochází tři potrubí podepřená ocelovými konzolami. Vpravo od mostu prochází ocelová chránička.
-------	-----	------------------------	--

## C. STAV A ZÁVADY ČÁSTÍ MOSTU

### 1. Spodní stavba

[1.1]	1.1	Základy mostních podpěr a křídel	Degradovaný povrch betonových opěr
-------	-----	----------------------------------	------------------------------------

### 2. Nosná konstrukce

[2.1]	2.1	Nosná konstrukce	Odpadlá krycí vrstva betonu vlevo u opěry 1, odhalená a korodující výztuž. Korodující ocelové distanční podložky v polovině rozpětí.
-------	-----	------------------	--

### 3. Mostní svršek

[3.1]	3.1	Vozovka	Uchycená vegetace na krajích vozovky.
-------	-----	---------	---------------------------------------

### 4. Vybavení mostu

[4.1]	4.2	Zábradlí	Zábradlí je na mnoha místech zcela prorezlé, u zábradlí vlevo urezlé šroubové spojení příčl. Zábradlí vpravo deformované nárazem.
-------	-----	----------	---

[4.2]	4.7	Cizí zařízení na mostě	Chránička vpravo značně prohnutá, počínající koroze. U potrubí vlevo korodující ocelové konzoly.
-------	-----	------------------------	--

## D. HODNOCENÍ PÉČE O MOST, VÝKONU BĚŽNÝCH PROHLÍDEK, KVALITY ÚDRŽBOVÝCH PRACÍ A PROVÁDĚNÝCH OPRAV, ZÁVADY MOSTNÍ EVIDENCE

Údržba se provádí v minimálním rozsahu.

## E. OPATŘENÍ NA ZKVALITNĚNÍ SPRÁVY MOSTU, NÁVRH NA ODSTRANĚNÍ ZJIŠTĚNÝCH ZÁVAD

### 6. periodicky

[1]	3.1	Vozovka	Kraje vozovky periodicky čistit.
-----	-----	---------	----------------------------------

### 3. odstranění nutno do 1 roku

[2]	4.7	Cizí zařízení na mostě	Upozornit správce sítě na stav chráničky vpravo
-----	-----	------------------------	---

### 3. odstranění do 2 let

[3]	4.2	Zábradlí	Zábradlí bude třeba osadit nové, uchycené skrz patní desky do betonu říms.
-----	-----	----------	--

**2.odstranění nutno do 5 let**

[4] 2.1 Nosná konstrukce

Sanovat pohled NK.

**F. ZÁZNAM O PROJEDNÁNÍ OPATŘENÍ SE SPRÁVCEM MOSTU, STANOVENÍ DRUHU ÚDRŽBY A OPRAV, STANOVENÍ ZPŮSOBU A TERMÍNU ODSTRANĚNÍ ZÁVAD, PŘÍPADNÉ NAŘÍZENÍ ZATĚŽOVACÍ ZKOUŠKY, STANOVENÍ PŘEDBĚŽNÉ CENY PRACÍ**

Datum projednání: 4.9.2018

Číslo jednací:

Poznámka:

Závěry z HPM byly projednány dne 4.9.2018 s panem Zdeňkem Daňkem, instruktorem mostů SÚS JMK.

**G. ROZHODNUTÍ O ZMĚNĚ ZATÍŽITELNOSTI A KLASIFIKAČNÍHO STUPNĚ STAVU NOSNÉ KONSTRUKCE A SPODNÍ STAVBY MOSTU****Stavební stav****Spodní stavba**

Stavební stav:

III - Dobrý (koefic.  $a=1.0$ )**Nosná konstrukce**

Stavební stav:

IV - Uspokojivý (koefic.  $a=0.8$ )

Použitelnost: IV - Omezeně použitelné

**Poznámka ke stavu a použitelnosti****Zatížitelnost**

Způsob zjištění zatížitelnosti:

N (Způsob stanovení zatížitelnosti neznámý)

 $V_n = 23.0t$  $V_r = 43t$  $V_e = 157t$ 

Max.nápravový tlak = 12.0t

**Poznámka k zatížitelnosti**

Zatížitelnost stanovena z předchozích prohlídek

(29/54/196 t) vynásobením součinitelem stavebního stavu.

Stanovený termín další hlavní prohlídky: 6 / 2022

V souladu s článkem 5.3.1 ČSN 73 6221 - Prohlídky mostů pozemních komunikací, případně první hlavní prohlídku po provedení rekonstrukce mostu.

## J. OBRAZOVÉ PŘÍLOHY



Pohled po staničení



Pohled proti staničení



Pohled zleva





Pohled zprava



IMG\_7638.JPG

### 2.1 Nosná konstrukce

Odpadlá krycí vrstva betonu vlevo u opěry 1, odhalená a korodující výztuž. Korodující ocelové distanční podložky v polovině rozpětí.



IMG\_7639.JPG

### 2.1 Nosná konstrukce

Odpadlá krycí vrstva betonu vlevo u opěry 1, odhalená a korodující výztuž. Korodující ocelové distanční podložky v polovině rozpětí.





IMG\_7640.JPG

#### **2.1 Nosná konstrukce**

Odpadlá krycí vrstva betonu vlevo u opěry 1, odhalená a korodující výztuž. Korodující ocelové distanční podložky v polovině rozpětí.



IMG\_7641.JPG

#### **1.1 Základy mostních podpěr a křídel**

Degradovaný povrch betonových opěr

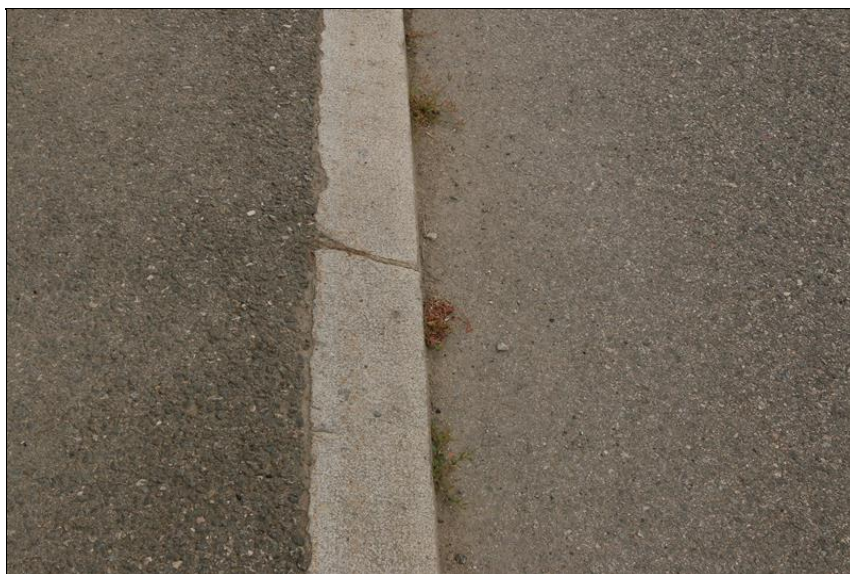


IMG\_7642.JPG

#### **4.2 Zábradlí**

Zábradlí je na mnoha místech zcela prorezlé, u zábradlí vlevo urezlé šroubové spojení příčlí. Zábradlí vpravo deformované nárazem.





IMG\_7643.JPG

### 3.1 Vozovka

Uchycená vegetace na krajích vozovky.



IMG\_7645.JPG

### 4.2 Zábradlí

Zábradlí je na mnoha místech zcela prorezlé, u zábradlí vlevo urezlé šroubové spojení příčlí. Zábradlí vpravo deformované nárazem.



IMG\_7646.JPG

### 4.7 Cizí zařízení na mostě

Chránička vpravo značně prohnutá, počínající koroze. U potrubí vlevo korodující ocelové konzoly.





IMG\_7647.JPG

#### 4.7 Cizí zařízení na mostě

Chránička vpravo značně prohnutá, počínající koroze. U potrubí vlevo korodující ocelové konzoly.



IMG\_7648.JPG

#### 4.2 Zábradlí

Zábradlí je na mnoha místech zcela prorezlé, u zábradlí vlevo urezlé šroubové spojení příčlí. Zábradlí vpravo deformované nárazem.